

# Rapport annuel 2024-2025

# PEPINES

Pouvoir . Politique . Participation

[PEPINES.COM](https://www.pepines.com)



<b>LE MOT DE LA PRÉSIDENTE</b>	<b>3</b>
<b>LE GROUPE PEPINES</b>	<b>4</b>
<b>LE CONSEIL D'ADMINISTRATION</b>	<b>5</b>
<b>L'ÉQUIPE</b>	<b>6</b>
<b>LES COMITÉS</b>	<b>7</b>
<b>NOS PRIORITÉS D'ACTION</b>	<b>8</b>
<b>RAPPORT DU PROJET DÉFI PARITÉ+ EDI</b>	<b>9</b>
<b>LES ÉLU.E.S EN ACTION</b>	<b>10</b>
<b>COMMUNICATIONS</b>	<b>11</b>
<b>NOS REPRÉSENTATIONS</b>	<b>12</b>
<b>NOS BAILLEURS DE FONDS</b>	<b>13</b>

---

# SOMMAIRE

---

# Le mot de la présidente

L'année écoulée a été remplie d'actions pour PEPINES. Grâce au travail acharné de notre équipe constituée de Nicole Charette, Lysandre Bonin, Sarah Paquin et Jacinthe Laforte, notre projet *Les Élu.e.s. en action*, financé par le gouvernement fédéral, a été lancé.

Des tables rondes ont eu lieu dans les neuf MRC des Cantons-de-l'Est, et les points saillants de ces discussions forment maintenant le socle des étapes à venir. Afin de coordonner la mise en œuvre des prochaines actions, nous accueillons Mariam Tounkara et Ruth Della Vedova.

En complément à ce travail, notre conseil d'administration et les membres individuels des PEPINES ont participé activement aux divers comités qui ont contribué à mieux établir la vision et les orientations de notre organisation. Il ne fait aucun doute que nous formons une équipe créative, dynamique et fidèle aux principes fondateurs de l'organisation.

Nos partenariats avec d'autres groupes comme le GFPD et Les agricultrices de l'Estrie nous motivent à poursuivre ce processus, à accueillir de nouvelles / nouveaux membres, et à explorer les nombreuses possibilités qui permettront de créer des communautés diversifiées, respectueuses et inclusives.

C'est un honneur pour moi d'être présidente de PEPINES.



**Joan Westland-Eby**

Présidente du conseil d'administration

# Le groupe PEPINES

**PEPINES** – Promotion des Estriennes pour une nouvelle équité sociale – favorise la participation citoyenne et politique des femmes. Nous œuvrons pour une société équitable, inclusive et diversifiée, où leur voix et leur pouvoir sont pleinement reconnus.

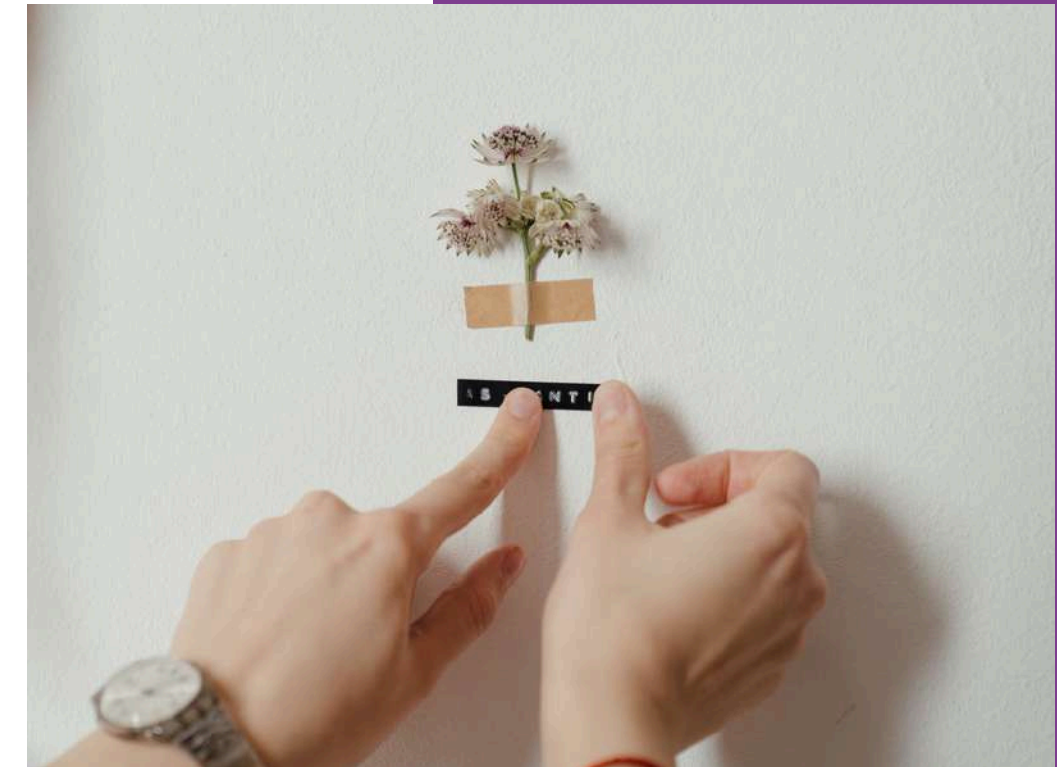
**Nos principes : *Inclusion, Participation, Équité et Coopération***

Ils guident chacune de nos actions pour que chaque voix compte et que les femmes prennent leur juste place.

## Notre influence

Acteur incontournable en Estrie et au Québec, PEPINES :

- Dénonce les obstacles à la participation
- Propose des solutions aux municipalités
- Bâtit des alliances pour renforcer l'équité et l'inclusion



**Un organisme  
engagé depuis  
plus de 30 ans**

# Le conseil d'administration



JOAN WESTLAND  
**PRÉSIDENTE**



ESTHELLE LAROUCHE  
**VICE-PRÉSIDENTE**



FRANCINE CARON MARKWELL  
**TRÉSORIÈRE**



LYNE GIRARD  
**ADMINISTRATRICE**



AUDREY-ANNE MARCOTTE  
**SECRÉTAIRE**



ANITA JOBIN  
**ADMINISTRATRICE**

# Le conseil d'administration



JOAN WESTLAND  
**PRÉSIDENTE**



ESTHELLE LAROUCHE  
**VICE-PRÉSIDENTE**



FRANCINE CARON MARKWELL  
**TRÉSORIÈRE**



LYNE GIRARD  
**ADMINISTRATRICE**



AUDREY-ANNE MARCOTTE  
**SECRÉTAIRE**



ANITA JOBIN  
**ADMINISTRATRICE**



TAHOURA KOLBADI  
**ADMINISTRATRICE**



MARIE-ÈVE SIROIS  
**ADMINISTRATRICE**

# L'équipe



NICOLE CHARETTE  
**DIRECTRICE GÉNÉRALE**



LYSANDRE BONIN  
**CHARGÉE DE PROJET**



MARIAM TOUNKARA  
**CHARGÉE DE PROJET**



RUTH DELLA VEDOVA  
**AGENTE DE COMMUNICATIONS**

# L'équipe



NICOLE CHARETTE  
**DIRECTRICE GÉNÉRALE**



MARIAM TOUNKARA  
**CHARGÉE DE PROJET**



SARAH PAQUIN  
**AGENTE DE COMMUNICATIONS**



LYSANDRE BONIN  
**CHARGÉE DE PROJET**



JACINTHE LAFORTE  
**AGENTE DE COMMUNICATIONS**



RUTH DELLA VEDOVA  
**AGENTE DE COMMUNICATIONS**

## Communications et marketing :

Audrey-Anne Marcotte, Marie-Ève Sirois, Mariam Tounkara et Ruth Della Vedova

- Stratégie de positionnement dans les sphères publiques et médiatiques
- Veille médiatique
- Marketing (mise à jour du site web, réseaux sociaux, plateforme de membership)

## Financement et ressources humaines :

Anita Jobin et Esthelle Larouche

- Embauches et recrutement
- Actualisation des outils de gestion du personnel
- Augmentation du budget récurrent

## Vie associative et gouvernance :

Joan Westland-Eby, Lydia Iria et Esthelle Larouche

- Augmentation de notre rayonnement dans les MRC
- Augmentation du nombre de membres
- Plan stratégique
- Collaboration à l'organisation des événements

## Les Élu.e.s en action :

Mariam Tounkara, Line Girard, Francine Caron-Markwell et Ruth Della Vedova

- Gestion du projet Les Élu.e.s en action.

# Nos priorités d'action

Six axes ont été identifiés comme prioritaires

1

## MAINTIEN

Poursuivre la mise en œuvre des projets en cours.

2

## FINANCEMENT

Diversifier les sources de financement afin de stabiliser l'organisation et pérenniser ses activités.

3

## GOVERNANCE

Améliorer la gouvernance et la vie associative afin d'augmenter l'adhésion de la communauté.

4

## COMMUNICATION

Assurer le rayonnement de l'organisme et accroître sa notoriété.

5

## RESSOURCES HUMAINES

Bonifier la qualité des emplois afin de fidéliser la main-d'œuvre.

6

## SERVICES ET CLIENTÈLES

Redéfinir les services offerts et cibler de façon particulière des groupes peu présents dans l'organisation : les jeunes et les personnes immigrantes.

# Rapport du projet Défi parité+ EDI

Le projet Défi parité+ EDI, financé par Femmes et Égalité des genres Canada, et initié par le groupe Femmes, Politique et Démocratie (GFPD), visait à promouvoir une culture d'équité, de diversité et d'inclusion (EDI) dans les instances politiques locales. Il faisait suite au Défi parité (2017-2020), qui avait déjà permis l'adoption de 14 politiques d'égalité dans différentes MRC et villes du Québec, dont trois en Estrie.



En Estrie, le projet a rencontré des défis : arrivée de nouvelles personnes élues en 2021, absence de volonté d'adopter de nouvelles politiques et contexte marqué par des enjeux d'incivilité dans les conseils municipaux. L'approche a donc été adaptée aux réalités locales :

- MRC du Granit et du Haut-St-François : formation sur les biais inconscients ;
- Municipalité de Dudswell : création d'un comité EDI et d'un guide pour les élu.e.s ;
- MRC de Memphrémagog et de Coaticook : poursuite de la mise en œuvre de leur politique d'égalité ;
- Ville de Sherbrooke : embauche d'une personne responsable de l'EDI ;
- MRC de la Haute-Yamaska et de Brome-Missisquoi : sensibilisées, mais sans participation active.

Malgré des résultats limités en matière d'adoption de politiques EDI, le projet a permis d'établir des liens avec des préfet.e.s, élu.e.s, groupes communautaires et associations comme l'Afeas.

Enfin, ailleurs au Québec, les efforts du GFPD ont contribué à l'adoption de politiques d'égalité dans Montmagny, Repentigny et Irlande, démontrant que toutes les municipalités, grandes ou petites, peuvent progresser vers plus d'égalité, de diversité et d'inclusion.

# Les élu.e.s en action

Ce projet de trois ans qui s'achève en 2027, est financé par Femmes et Égalité des genres Canada. Il vise à améliorer les conditions de travail dans les municipalités de l'Estrie et à favoriser la participation des femmes en politique municipale.

La première phase a réuni plus de 70 élues lors de tables rondes dans toutes les MRC de l'Estrie (février à avril 2025). La deuxième phase consiste à créer le Réseau *Les Élu.e.s en action* : il rassemble des élu.e.s, ex-élu.e.s, candidat.e.s aux élections, citoyen.ne.s et organismes communautaires engagés.

## ➤ Synthèses des Tables Rondes

### *Constats principaux*

- **Conditions de travail** : conciliation famille politique difficile, rémunération inéquitable, climat parfois tendu, manque de soutien ;
- **Relations externes** : difficultés avec les médias, manque de ressources en communication, crainte de cyberviolence, faible intérêt de la population ;
- **Relève politique** : absence de formation préalable, syndrome de l'imposteur, besoin de modèles inspirants et de mentorat.

### *Solutions proposées*

- **Améliorer les conditions de travail** : guides de transition, conciliation travail famille, code de conduite, leadership bienveillant ;
- **Renforcer les relations externes** : formations médias, outils de communication, participation citoyenne ;
- **Préparer la relève** : mentorat, accompagnement aux campagnes, valorisation des avantages de la fonction.

## ➤ Trois axes du Réseau

- **Outiller** : centraliser / diffuser les bonnes pratiques et les offres de formation ;
- **Valoriser** : mettre en avant les réussites et contrer les stéréotypes préjudiciables envers les femmes ;
- **Soutenir** : créer un espace d'entraide et de transmission entre élu.e.s et candidat.e.s (réseautage et mentorat).

**Principaux événements de la deuxième phase** : *Changer la donne, ensemble* à Sherbrooke le 13 mars 2025, et annonce du lancement du Réseau en visioconférence le 17 juin 2025.

# COMMUNICATIONS

Données 1 juillet 2024 au 30 juin 2025



## LANCEMENT DU RÉSEAU 17 JUIN 2025 SUR ZOOM

56 participant.e.s

Point de départ des adhésions.

## MÉDIAS SOCIAUX

### Visites / Vues

Facebook : 2 269

YouTube : 1 052

LinkedIn : 95

### Abonnés

Facebook : 1 631

LinkedIn : 147

## ADHÉSIONS AU RÉSEAU

21 membres :

Régulier (Élu.e.s, ex-élu.e.s) : 14

Citoyen.ne.s : 3

Relève : 1

Municipalité ou MRC : 2

OBNL et organismes

communautaires : 1

## TABLES RONDES

70 élues

Entre février à avril 2025.

Réseau **ÉLU.E.S** en **action**



# Nos représentations

## Sherbrooke

- Membre de la Corporation de développement communautaire (CDC) de Sherbrooke
- Membre du Centre d'action bénévole de Sherbrooke (CABS)

## Estrie

- Membre de la Table ronde de organismes volontaires en éducation populaire de l'Estrie (TROVEPE), participation aux assemblées régulières des membres et à l'assemblée générale annuelle
- Membre de l'Observatoire estrien du développement des communautés (OEDC), participation à l'assemblée générale annuelle
- Membre du Journal de rue de l'Estrie

## Québec

- Membre du groupe Femmes, Politique et Démocratie (GFDP), participation à l'événement *En marche pour la parité* de 2023, participation à quelques activités du club *les Elles du pouvoir*
- Membre du Consortium de coopération des entreprises collectives



# Nos bailleurs de fonds



Femmes et Égalité  
des genres Canada

Women and Gender  
Equality Canada

GROUPE  
*femmes*  
POLITIQUE  
DÉMOCRATIE



**ConcertAction**  
FEMMES ESTRIE

Ville de  
**Sherbrooke**

**Merci.**

